

## Nemocnice Cramlington , Velká Británie



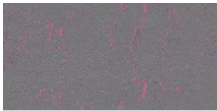
Na jednotce Ambulatory Care v novém křídle nemocnice Northumbria Specialist Emergency Care Hospital v Cramlingtonu, navržené zdravotnickými specialisty, P+HS Architects, a postavené společností The McAvoy Group, bylo na podlahu nainstalována přírodní krytina Marmoleum společnosti Forbo Flooring Systems. Důvodem pro položení této krytiny byla její vynikající kvalita, trvanlivost a přirozeně bakteriostatické vlastnosti. Třípatrová budova o rozloze 6 500 m<sup>2</sup> byla postavena společností McAvoy pomocí nejnovější stavební technologie, aby se minimalizovalo narušení péče o pacienty a zkrátil se program výstavby o polovinu na méně než 12 měsíců. Rozšíření od hlavní nemocnice, projekt bude dokončen ve třech fázích. V první fázi výstavby bylo dokončeno ambulantní zařízení pro ambulantní péči v prvním patře, které umožní bez nutnosti ošetření až 150 pacientů ve stejný den ve čtyřech odbornostech – lékařství, chirurgie, gynekologie a ortopedie – bez nutnosti příjmu do nemocnice. Steve Hatcher, spolupracovník P+HS Architects, řekl: „Jako odborníci na zdravotnické projekty jsme v průběhu let používali Marmoleum společnosti Forbo pro mnoho projektů a tento produkt nás obzvláště zajímá kvůli jeho přirozeně bakteriostatickým vlastnostem a ekologickým vlastnostem. Historicky je linoleum také velmi odolné, takže jsme věděli, že doporučení krytiny Marmoleum bylo perfektní volbou pro rozšíření nemocnice v Cramlingtonu.“

Reference architekt P+HS Architects

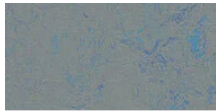
Reference stavební The McAvoy Group  
firma

Reference místo Cramlington, Northumbria, UK.

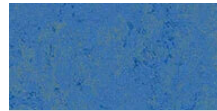
### Použité produkty Forbo



Marmoleum  
Concrete  
purple shimmer



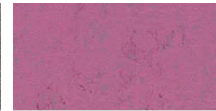
Marmoleum  
Concrete  
blue shimmer



Marmoleum  
Concrete  
blue glow



Marmoleum  
Decibel na  
objednávku



Marmoleum  
Concrete  
purple glow

